



Collection : OBLO

Couleur* :



CP - Chrome

Principaux atouts :



Caractéristiques techniques

- DIMENSIONS : 114 x 39,50 x 11,90 cm
- MATÉRIAU : Métal
- NORMES ET RÉGLEMENTATIONS : ACS : 10 ACC LY 277
- MITIGEUR : THERMOSTATIQUE

- POIDS : 9 kg
- TYPE D'INSTALLATION : Mural
- AVEC OU SANS ROBINETTERIE : AVEC ROBINETTERIE
- Fonctionne avec tous types de chauffe-eau d'une puissance mini de 18 kW

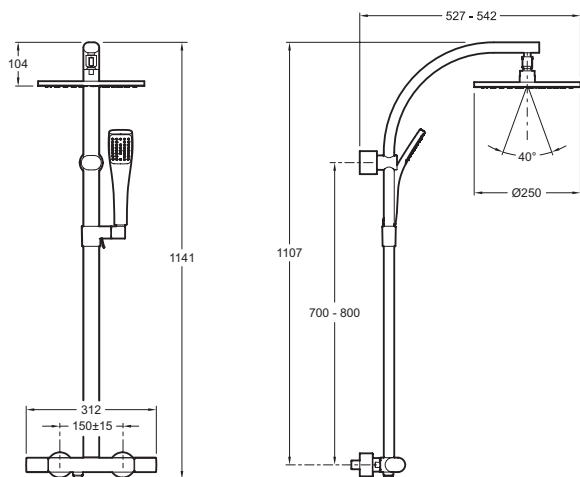
Bénéfices consommateurs

- POMME DE TÊTE EN MÉTAL : Pour plus de résistance et esthétique. Assure également une couverture d'eau confortable
- CARTOUCHE THERMOSTATIQUE AVEC RÉGULATION ULTRA-RAPIDE : Assure une eau à température constante même en cas de variation de pression et ajoute précision lors du réglage de la température de l'eau. Permet également une arrivée rapide de la température choisie
- SÉCURITÉ ANTI-BRÛLURE : Aucune zone chaude à l'avant de la robinetterie, une température limitée à 50°C et un écoulement totalement bloqué en cas de coupure d'eau froide
- FLEXIBLE CONFORTABLE ET RÉSISTANT : Un flexible lisse anti-torsion avec un aspect métal

Bénéfices installateurs

- COMPATIBILITÉ TOUT CHAUFFE-EAU : Compatible avec toute production d'eau chaude d'une puissance minimum de 18 kW

Dessin technique



Descriptif CCTP : Colonne de douche thermostatique. E11717. Collection : OBLO. DIMENSIONS : 114 x 39,50 x 11,90 cm. POIDS : 9 kg. MATÉRIAU : Métal. TYPE D'INSTALLATION : Mural. NORMES ET RÉGLEMENTATIONS : ACS : 10 ACC LY 277. AVEC OU SANS ROBINETTERIE : AVEC ROBINETTERIE. MITIGEUR : THERMOSTATIQUE. Fonctionne avec tous types de chauffe-eau d'une puissance mini de 18 kW.