



**Collection :** JULY

**Couleur\* :**



CP - Chrome

**Principaux atouts :**



### Caractéristiques techniques

- POIDS : 1,6 kg
- TYPE D'INSTALLATION : 2 trous
- TYPE : Mitigeur
- SAILLIE DU BEC (MM) : 145
- MÉCANISME : Cartouche à disques céramique
- Aérateur anti-calcaire.
- MATÉRIAU : Métal
- NORMES ET RÉGLEMENTATIONS : NF : IC/A - ECAU : E3/1 C2 A2 U3 - Ge3
- DÉBIT (L/MN SOUS 3 BARS) : 21 l/mn
- RACCORDS : Sans raccords
- ENTRAXE (MM) : 150

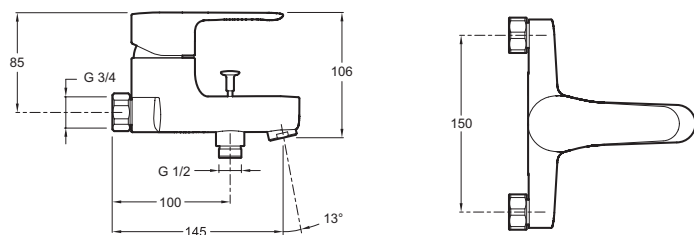
### Bénéfices consommateurs

- Une butée sensitive permet de limiter le débit à 50 % : favorise les économies d'eau

### Bénéfices installateurs

- Inverseur automatique verrouillable.

### Dessin technique



Descriptif CCTP : Mitigeur bain-douche. E16031-4. Collection : JULY. POIDS : 1,6 kg. MATÉRIAU : Métal. TYPE D'INSTALLATION : 2 trous. NORMES ET RÉGLEMENTATIONS : NF : IC/A - ECAU : E3/1 C2 A2 U3 - Ge3. TYPE : Mitigeur. DÉBIT (L/MN SOUS 3 BARS) : 21 l/mn. SAILLIE DU BEC (MM) : 145. RACCORDS : Sans raccords. MÉCANISME : Cartouche à disques céramique. ENTRAXE (MM) : 150. Aérateur anti-calcaire..