



Collection : MÉTRO

Couleur* :



CP - Chrome



BL - Noir mat

Principaux atouts :



Caractéristiques techniques

- **DIMENSIONS** : 12,80 x 7,20 cm
- **MATÉRIAU** : Métal
- **NORMES ET RÉGLEMENTATIONS** : NF : E1 C3 A3 U3
- **TYPE** : Mitigeur
- **MÉCANISME** : Cartouche thermostatique
- Clapets anti-retour sur les alimentations

- **POIDS** : 2,4 kg
- **TYPE D'INSTALLATION** : 2 trous
- **CONSOMMATION D'EAU** : Limiteur de débit sensitif
- **RACCORDS** : Avec raccords et rosaces murales
- **ENTRAXE (MM)** : 150 ± 15

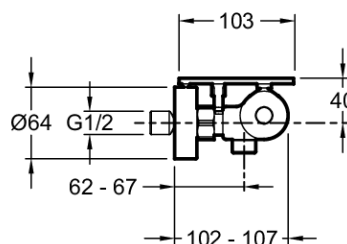
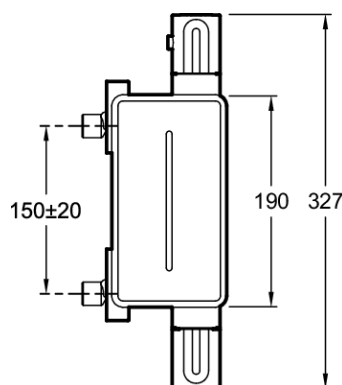
Bénéfices consommateurs

- **SÉCURITÉ ANTI-BRÛLURE** : Contrôle de la température au degré près . Limitation à 50°C. Compartiment d'eau chaude à l'arrière, aucune zone chaude à l'avant de la robinetterie.
- **PRATIQUE AU QUOTIDIEN** : Tablette gain de place avec surface antiglisse pour avoir les produits du quotidien à portée de main
- **SALLE DE BAIN HARMONIEUSE** : Lignes minimalistes aux couleurs intemporelles qui se fondent parfaitement avec tous les styles et se marient avec toutes les gammes.
- **USAGE FACILE** : Une poignée ergonomique qui assure un réglage facile même avec les mains mouillées.
- **ÉCONOMIES D'EAU** : Butée éco à 50 % du plein débit
- **CONFORT** : Régulation ultra-rapide pour assurer une eau à température constante. Grande précision de réglage de la température . Butée indiquant la température de confort à 37°C.

Bénéfices installateurs

- **COMPATIBILITÉ CHAUDIÈRE** : Compatible avec toute production d'eau chaude d'un minimum de 18 kW.

Dessin technique



Descriptif CCTP : Mitigeur thermostatique douche mural. E21767. Collection : MÉTRO. DIMENSIONS : 12,80 x 7,20 cm. POIDS : 2,4 kg. MATÉRIAU : Métal. TYPE D'INSTALLATION : 2 trous. NORMES ET RÉGLEMENTATIONS : NF : E1 C3 A3 U3. CONSOMMATION D'EAU : Limiteur de débit sensitif. TYPE : Mitigeur. RACCORDS : Avec raccords et rosaces murales. MÉCANISME : Cartouche thermostatique. ENTRAXE (MM) : 150 ± 15. Clapets anti-retour sur les alimentations.