

MÉTRO - Mitigeur thermostatique bain-douche mural

E24395

Jacob Delafon
PARIS



Collection : MÉTRO

Couleur* :



CP - Chrome



BL - Noir mat

Principaux atouts :



Caractéristiques techniques

- **MATÉRIAU** : Métal
- **NORMES ET RÉGLEMENTATIONS** : ECAU : E3/1 C3 A1 U3
- **TYPE** : Mitigeur
- **MÉCANISME** : Cartouche thermostatique

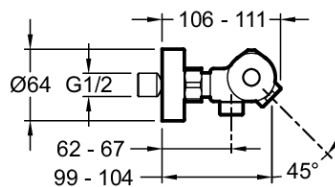
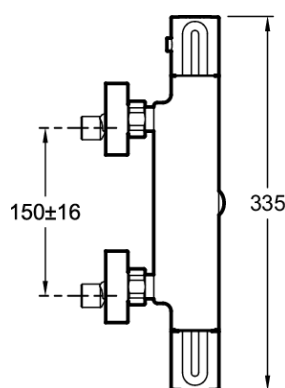
Bénéfices consommateurs

- **PLUS DE BLESSURE** : Bec intégré innovant pour éviter tous risques de blessures avec le bec de la robinetterie, il est idéal pour les enfants en bas âge.
- **SÉCURITÉ ANTI-BRÛLURE RENFORCÉE** : Température maximale 50°C et arrêt automatique de l'eau en cas de coupure d'eau froide.
- **SÉCURITÉ CORPS TIÈDE** : Les conduits d'eau chaude de la robinetterie sont isolés à l'arrière du mitigeur pour éviter tout risque de brûlure sur la surface pouvant être en contact avec la peau.
- **PAS D'ÉCLABOUSURE** : Pas de fuite sur le rebord de la baignoire grâce au jet orienté et à une coupure nette qui évite le goutte à goutte à petit débit.
- **TABLETTE GAIN DE PLACE EN OPTION** : Ajoutez la tablette texturée antiglisse pour poser les produits du quotidien. Se fixe et se retire facilement pour le nettoyage. A commander ref. E24315-NF ou de série sur le modèle ref. E21768.
- **SALLE DE BAIN HARMONIEUSE** : Collection aux couleurs intemporelles qui se fond parfaitement avec tous les styles et se marie avec toutes les gammes.

Bénéfices installateurs

- **COMPATIBILITÉ CHAUDIÈRE** : compatible avec toute production d'eau chaude d'un minimum de 18 kW.
- **CONSEIL INSTALLATION** : Installation murale recommandée si la plage de baignoire est inférieure à 10 cm. Au-delà, combinez avec des colonnettes universelles (réf. E75456-CP) et installez-le sur gorge.

Dessin technique



Descriptif CCTP : Mitigeur thermostatique bain-douche mural. E24395. Collection : MÉTRO. MATÉRIAU : Métal. TYPE D'INSTALLATION : 2 trous. NORMES ET RÉGLEMENTATIONS : ECAU : E3/1 C3 A1 U3. CONSOMMATION D'EAU : Limiteur de débit sensitif. TYPE : Mitigeur. RACCORDS : Avec raccords et rosaces murales. MÉCANISME : Cartouche thermostatique. ENTRAXE (MM) : 150 ± 15.

*En raison des variations possibles dans le réglage de votre ordinateur et de votre imprimante, de facteurs techniques et des caractéristiques particulières de certaines de nos finitions, les couleurs ne sont pas représentatives de la réalité mais sont seulement une indication.

www.jacobdelafon.ma