

E62334



Collection : FLIGHT PURE

Couleur\* :



00 - Blanc brillant

Principaux atouts :



Caractéristiques techniques

- DIMENSIONS : 170 x 80 x 2,60 cm
- MATÉRIAU : Flight
- ANTIDÉRAPANT : Non
- DURÉE GARANTIE (ANNÉES) : 10
- POIDS : 40 kg
- NORMES ET RÉGLEMENTATIONS : CE
- FORME : Rectangulaire
- En option : Kit de réhausse (hauteur +10/13 cm)

Bénéfices consommateurs

- GRANDE ROBUSTESSE : Très robuste par l'utilisation d'une résine bi-composants recouverte d'une plaque d'acrylique, le matériau Flight offre un excellent compromis entre solidité, résistance et poids- Haute résistance aux chocs : les risques d'éclats sont limités
- ESTHÉTIQUE HAUT DE GAMME : Pas de capot de bonde disgracieux au niveau des pieds mais une fente intégrée et discrète, côté mur et de la même couleur que le receveur.
- HYGIÈNE RENFORCÉE : Traitement antibactérien à base d'ions d'argent incorporés directement dans la masse (= Biocote)
- DESIGN ÉPURÉ : Receveur extraplat type douche à l'italienne et sans ressaut intérieur mais avec une pente suffisante pour évacuer l'eau

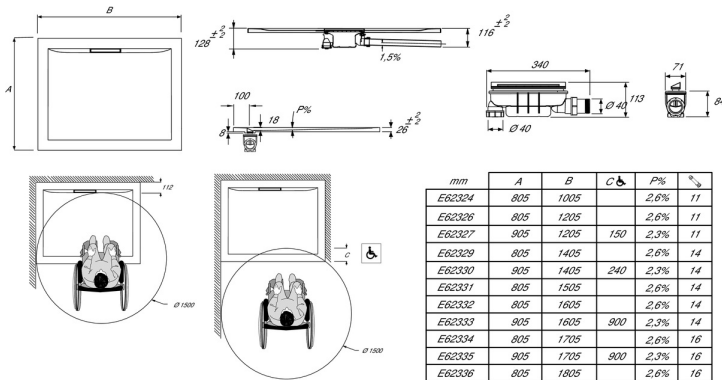
Bénéfices installateurs

- 3 TYPES D'INSTALLATION : A poser, à encastrer ou à surélever, hauteur 2,6 cm.
- POSE FACILE : Angles quasi-droits pour une pose affleurante avec le carrelage et respect des dimensions au millimètre près
- RÉHAUSSE : Pieds réglables disponibles en option.
- BONDE : Receveur livré avec vidage complet, garde d'eau de 50 mm, 2 sorties (horizontale et verticale). Débit 29 l/min.

Produits complémentaires

- E62753 : Kit de réhausse sans tablier
- E61428 : Kit d'étanchéité pour receveur et baignoire
- E61426 : Cadre acier de réhausse 90 x 90 cm
- E61429 : Kit d'étanchéité pour receveur encastré

Dessin technique



Descriptif CCTP : Receveur 170 x 80 cm. E62334. Collection : FLIGHT PURE. DIMENSIONS : 170 x 80 x 2,60 cm. POIDS : 40 kg. MATÉRIAU : Flight. NORMES ET RÉGLEMENTATIONS : CE. ANTIDÉRAPANT : Non. FORME : Rectangulaire. DURÉE GARANTIE (ANNÉES) : 10. En option : Kit de réhausse (hauteur +10/13 cm).