



Collection : T00BI

Couleur* :



CP - Chrome

Caractéristiques techniques

- POIDS : 2,5 kg
- TYPE D'INSTALLATION : Encastré
- Inverseur automatique verrouillable
- MATÉRIAU : N/A
- NORMES ET RÉGLEMENTATIONS : ACS : 10 ACC LY 004

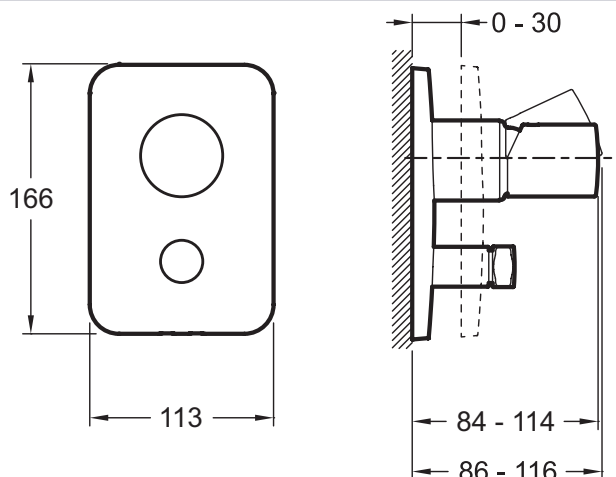
Bénéfices consommateurs

- ÉCOULEMENT naturel de l'eau
- RÉGULATEUR de débit

Produits requis

- 98699D : Boîtier à encastrer universel

Dessin technique



Descriptif CCTP : Mitigeur mécanique à encastrer, 2 sorties. E98719. Collection : T00BI. POIDS : 2,5 kg. MATÉRIAU : N/A. TYPE D'INSTALLATION : Encastré. NORMES ET RÉGLEMENTATIONS : ACS : 10 ACC LY 004. Inverseur automatique verrouillable.