

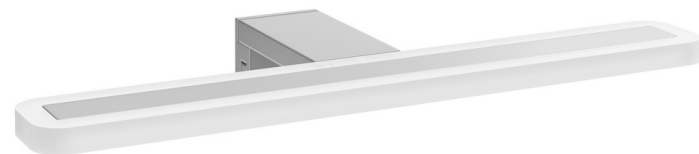
Collection : Hors collection

Couleur\* :



CP - Chrome

Principaux atouts :



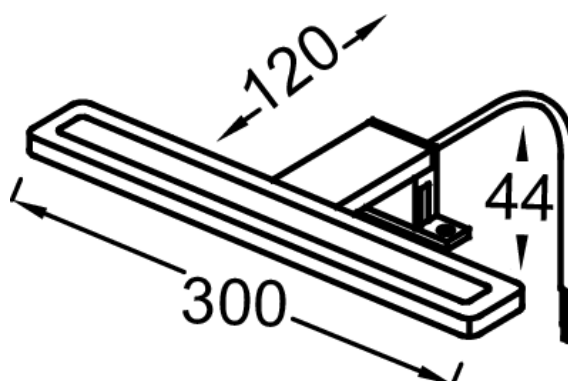
### Caractéristiques techniques

- DIMENSIONS : 30 x 12 x 30 cm
- MATÉRIAU : Métal
- ÉLECTRICITÉ : 220V, 8W, Classe II IP44
- POIDS : 1 kg
- TYPE D'INSTALLATION : Mural

### Bénéfices consommateurs

- CONFORT : L'éclairage LED permet un rendement lumineux élevé, une haute qualité de la couleur et un allumage instantané
- ÉCONOMIQUE : Les lampes LED permettent des économies de 60 à 90 % par rapport aux lampes à incandescence, au sodium ou au mercure, et de 10 à 20 % par rapport aux lampes à économie d'énergie
- SÉCURITÉ : Les lampes LED fonctionnent à bas voltage (< 32v) et engendrent peu de chaleur, ce qui offre une grande sécurité d'installation et d'utilisation
- MAINTENANCE : En raison de leur durée de vie élevée (en moyenne plus de 50 000 heures), les éclairages LED permettent de réduire les coûts de remplacement

### Dessin technique



Descriptif CCTP : Spot LED "Céleste" 30 cm. EB1202. Collection : Hors collection. DIMENSIONS : 30 x 12 x 30 cm. POIDS : 1 kg. MATÉRIAU : Métal. TYPE D'INSTALLATION : Mural. ÉLECTRICITÉ : 220V, 8W, Classe II IP44.