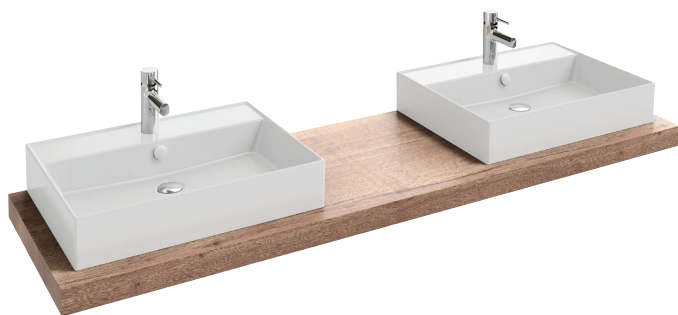


EI47-1800

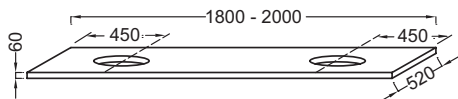
Collection : PARALLEL



Caractéristiques techniques

- DIMENSIONS : 180 x 52 x 6 cm
- MATÉRIAU : Stratifié
- Axes 450 mm
- POIDS : 27,4 kg
- TYPE D'INSTALLATION : Suspendu

Dessin technique



Descriptif CCTP : Plan de toilette 180 cm, 2 découpes, stratifié. EI47-1800. Collection : PARALLEL. DIMENSIONS : 180 x 52 x 6 cm. POIDS : 27,4 kg. MATÉRIAU : Stratifié. TYPE D'INSTALLATION : Suspendu. Axes 450 mm.